

RS

REVOQUE SECO

Sistema

PERFECTA ADHERENCIA



- + Rápido
- + Práctico
- + Simple



 **DURLOCK**®

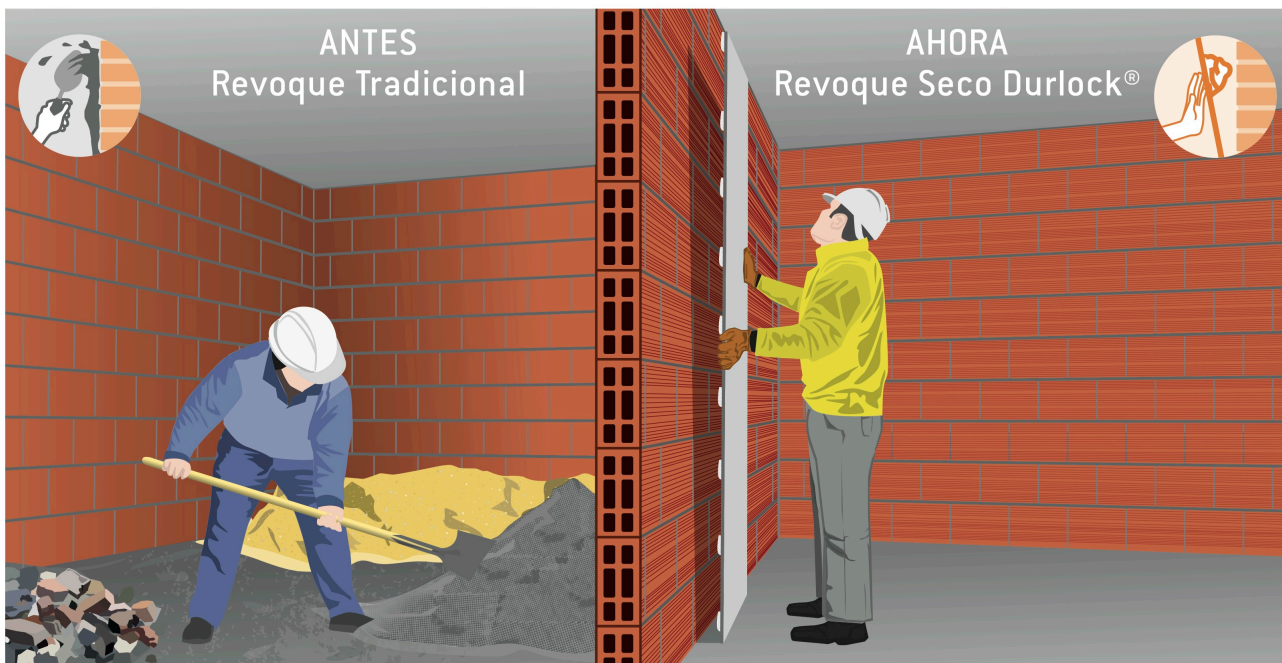
Durlock® cambió la historia del revoque

Sistema

RS

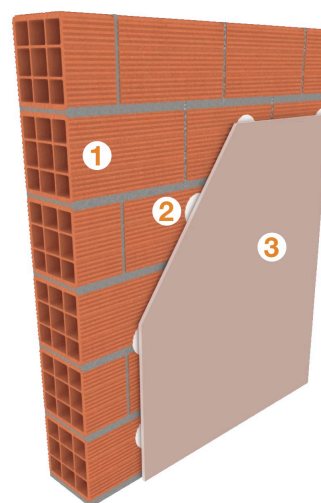
REVOQUE SECO

El **Sistema Revoque Seco Durlock®** representa una solución revolucionaria en la técnica del revoque convencional de paredes. La **placa RS Durlock®** y el **Adhesivo RS Durlock®**, que componen este nuevo sistema, han sido formulados específicamente para la aplicación directa sobre todo tipo de sustratos y muros, aportando múltiples ventajas superando al sistema tradicional.



Ventajas del Sistema RS vs Revoque Tradicional

- Mayor **avance** de obra por día ➤ 90 m² vs 30 m²
- Mayor **aislación** acústica ➤ 37 db vs 32 db
- **Menor peso** estructural x m² ➤ 11 kg vs 55 kg
- Inigualable **calidad** superficial.
- **Listo para pintar** a las 24hs.
- **Limpieza en obra** y reducción de desperdicios.
- Alto **ahorro en costos** indirectos y en tiempos de ejecución.
- **Óptimo** comportamiento higroscópico.
- Alta **capacidad de carga** que permite la instalación de objetos pesados como muebles, espejos, televisor.

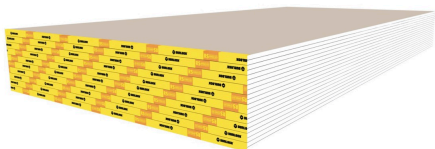


1- Ladrillo cerámico
2- Adhesivo RS Durlock®
3- Placa RS Durlock®

Componentes del Sistema Revoque Seco Durlock®

Placa RS Durlock®

- Mayor dureza superficial
- Mejor comportamiento mecánico



Formuladas y desarrolladas con un núcleo de yeso de mayor densidad y aditivos especiales, revestidas en ambas caras con papel de celulosa multilaminar.

¿Por qué Placa RS y no otra placa?

- No se contrae.
- Posee una excelente estabilidad.
- Posee un mejor comportamiento higroscópico.

Dimensiones: 1,20m x 2,60m e=12,5mm

CONSULTAR POR PLACAS EN MEDIDAS ESPECIALES.

Adhesivo RS Durlock®

- Perfecta adherencia
- Hasta 60' de trabajabilidad

Asegura y garantiza una adherencia perfecta de la Placa RS Durlock® a la pared, no produce escurrimiento y evita el apuntalamiento de las Placas.



¿Por qué Adhesivo RS y no otro material?

Porque es un Adhesivo especialmente formulado para el pegado de las Placas RS sobre muros tradicionales, no produce contracciones y posee una adherencia perfecta.

LA PLACA SE PEGA SÓLO CON **ADHESIVO RS DURLOCK®**. NO UTILIZAR MASILLA, CEMENTO, ENDUIDO, YESO U OTROS.

Masillas Durlock®

Masilla Secado Rápido

Masilla Secado Rápido Durlock® en polvo.
Fragüe 3 horas.
Apta para realizar el tomado de juntas.



Masilla Lista Para Usar Multiuso

Masilla Lista Para Usar Multiuso Durlock® en pasta.
Tiempo de secado 24hs.
Formulada para realizar todos los pasos del tomado de juntas y para realizar la terminación final.



Cinta de Papel Microperforada

Cinta de celulosa especial microperforada, de 50 mm de ancho, pre marcada en su centro.



LA CINTA TRAMADA O AUTOADHESIVA NO SE UTILIZA PARA EL TOMADO DE JUNTAS

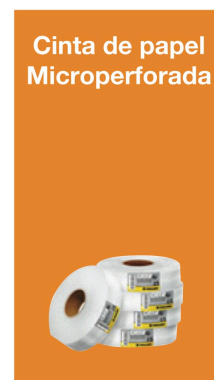
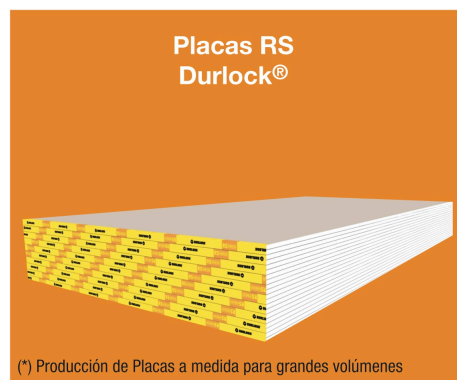


Kit del Sistema y consumo por m²

Placa RS Durlock®	m ²	1,05
Adhesivo RS Durlock®	Kg	2,70
Masilla Durlock®	Kg	0,90
Enduido* Durlock®	L	1
Cinta de Papel Durlock®	ML	1,62

* Aplicación de dos finas manos cruzadas

Componentes del Sistema Revoque Seco



Instalación del Sistema RS Durlock®

1. Preparación de la superficie

Acondicionar la superficie de la pared a revestir eliminando restos de revoque suelto, polvo y revestimientos existentes.



En el caso de superficies muy lisas o de poca absorción es recomendable el uso de Punteo de Adherencia Durlock®. Si la pared presenta humedad, se deberá solucionar el problema antes de la colocación.



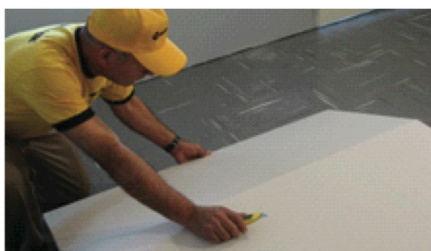
2. Replanteo y aplomado

Con ayuda de un nivel laser se definirá el desplome de la pared. Si el desplome es menor a 3cm se colocará la Placa RS Durlock® utilizando el adhesivo en forma de pepas. En el caso que el desplome sea mayor a 3cm (ver 6b).



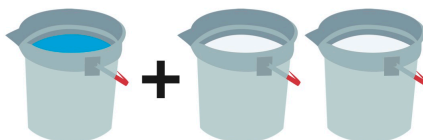
3. Preparación de las placas

Las Placas Revoque Seco Durlock® serán ajustadas a la medida de la pared a revocar.



4. Preparación del Adhesivo RS

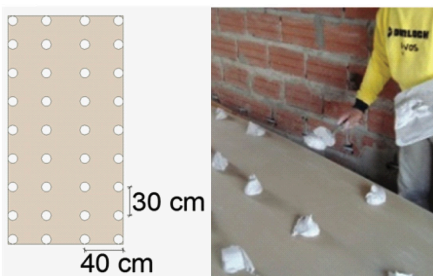
Preparar el Adhesivo mezclando dos partes de polvo con una parte de agua.



TANTO EL AGUA COMO EL AMBIENTE A TRABAJAR NO DEBEN TENER TEMPERATURAS INFERIORES A 5°C O SUPERIORES A LOS 35°C.

5. Colocación del Adhesivo RS

Colocar el Adhesivo RS en forma de "pepas", de 10cm de diámetro con un espesor de 4 o 5 cm aproximadamente. El Adhesivo se debe colocar en el reverso de la Placa RS Durlock®.



NO SE DEBERÁN COLOCAR EN FORMA DIRECTA SOBRE LA MAMPOSTERÍA.



6. Colocación de las Placas RS

Colocar dos cuñas, hechas con trozos de placas, sobre el piso para evitar que la placa tenga contacto directo. Luego se apoya la placa de yeso en la parte inferior, paralela con la línea auxiliar que se marcó en el proceso de replanteo y aplomado.



Una vez presentada la placa se procederá a pegarla haciendo presión sobre la misma, hasta llegar a su posición definitiva, controlando plomo y nivel.

6b. En paredes fuera de plomo

En casos donde la paredes presenten un desplome mayor a 3 cm se deberá primero colocar fajas de Placa RS Durlock® sobre la superficie y luego colocar las placas sobre éstas.



7. Tomado de juntas y terminación

Una vez que el adhesivo haya fraguado aproximadamente 60 minutos, se podrá iniciar el tomado de juntas tradicional. Transcurridas 24 hs después de realizar el tomado de juntas, se podrá pintar la superficie o darle la terminación final deseada.

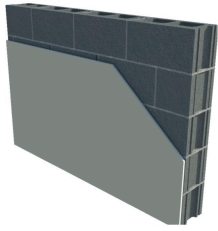


Secuencia de montaje

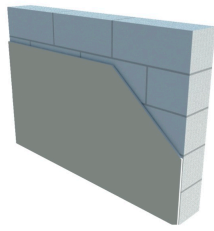


Diferentes aplicaciones

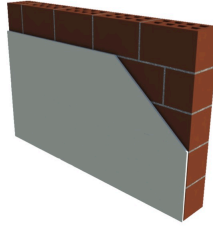
El Sistema RS es apto para aplicar sobre los siguientes sustratos:



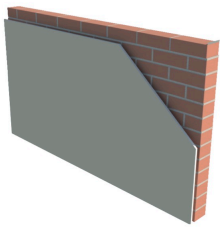
Bloque de hormigón



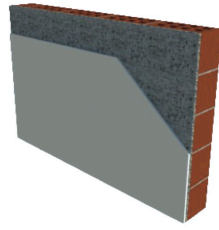
Ladrillo macizo de HCCA



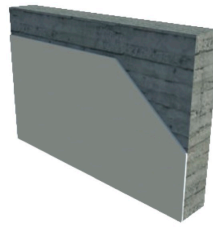
Ladrillo cerámico



Ladrillo común



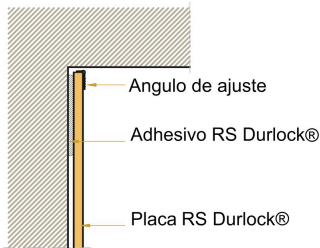
Antiguos revoques



Hormigón armado

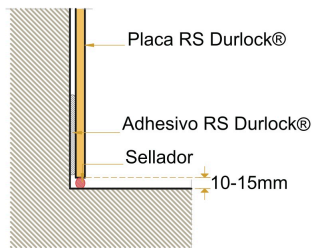
Detalles constructivos

Detalle encuentro con losa



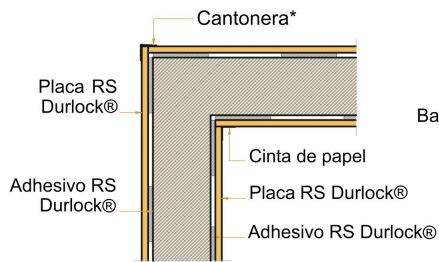
CORTE VERTICAL

Encuentro con piso. Ambientes secos



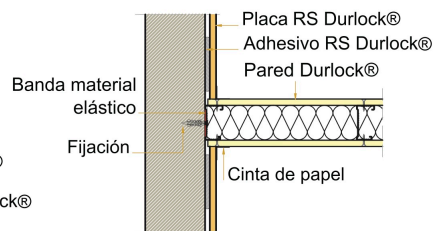
CORTE VERTICAL

Encuentro a 90° ambos lados con RS Durlock®



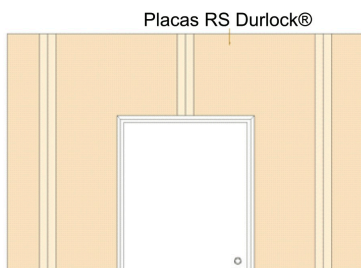
CORTE HORIZONTAL

Detalle encuentro con pared Durlock®

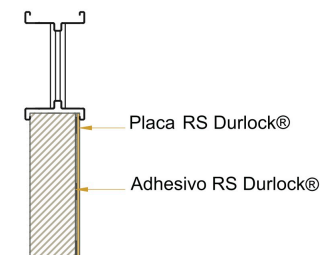


CORTE HORIZONTAL

Encuentro con carpintería



Detalle encuentro con abertura



RS

REVOQUE SECO

Sistema

PERFECTA ADHERENCIA



- + Rápido
- + Práctico
- + Simple



 **DURLOCK**®