

HOJA DE TIPOLOGÍAS Y CONSUMOS DURLOCK®



El Sistema Durlock® es ideal para realizar todo tipo de proyectos y ofrece múltiples ventajas sobre la construcción tradicional, ya que es muy práctico y veloz en su ejecución, brinda mayor confort y se adapta a cualquier tipo de diseño.



TIPOLOGÍA MEDIA PARED

Sobre una sola cara de la estructura metálica se atornilla una placa Durlock®. Se utiliza en cerramientos de plenos para instalaciones, revestimientos acústicos con aislamiento, etc.



*Cada estuche de **sellador Promaseal A** de 310ml rinde 3 metros lineales. Juntas de 1cm de ancho por 1cm de profundidad.

CONSUMOS MEDIA PARED

MEDIA PARED estruct. cada 40cm		MEDIA PARED estruct. cada 48cm	
Placa D® 12,5 / 15 mm	m² 1,05	Placa D® 12,5 / 15 mm	m² 1,05
Soleras 70 mm	ml 1	Soleras 70 mm	ml 1
Montantes de 69 mm	ml 3	Montantes de 69 mm	ml 2,50
Tornillos T1	u 10	Tornillos T1	u 8
Tornillos T2	u 15	Tornillos T2	u 13
Cinta de papel Durlock®	ml 1,65	Cinta de papel Durlock®	ml 1,65
Masilla Durlock®	kg 0,90	Masilla Durlock®	kg 0,90
Enduido Durlock®	ltrs 1	Enduido Durlock®	ltrs 1
Fijaciones	u 3,50	Fijaciones	u 3,50

NOTA: los valores indicados en las tablas son estimativos, pueden variar según proyecto.

NOTA: el uso de perfilera cada 60 cm únicamente con placas Durlock® ER/4D.

TIPOLOGÍA PARED SIMPLE

Sobre ambas caras de la estructura metálica se atornilla una placa Durlock®. Se utilizan como paredes interiores dentro de una misma vivienda.



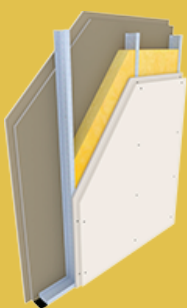
*Cada estuche de **sellador Promaseal A** de 310ml rinde 3 metros lineales. Juntas de 1cm de ancho por 1cm de profundidad.

CONSUMOS PARED SIMPLE

PARED SIMPLE estruct. cada 40cm		PARED SIMPLE estruct. cada 48cm		PARED SIMPLE ER/4D estr. cada 60cm	
Placa D® 12,5 / 15 mm	m² 2,05	Placa D® 12,5 / 15 mm	m² 2,05	Placa D® ER/4D 12,5 / 15 mm	m² 2,05
Soleras 70 mm	ml 1	Soleras 70 mm	ml 1	Soleras 70 mm	ml 1
Montantes de 69 mm	ml 3	Montantes de 69 mm	ml 2,50	Montantes de 69 mm	ml 2
Tornillos T1	u 10	Tornillos T1	u 8	Tornillos T1	u 5
Tornillos T2	u 30	Tornillos T2	u 26	Tornillos T2	u 18
Cinta de papel Durlock®	ml 3,30	Cinta de papel Durlock®	ml 3,30	Cinta de papel Durlock®	ml 3,30
Masilla Durlock®	kg 1,80	Masilla Durlock®	kg 1,80	Masilla Durlock®	kg 1,80
Enduido Durlock®	ltrs 1	Enduido Durlock®	ltrs 1	Enduido Durlock®	ltrs 1
Fijaciones	u 3,50	Fijaciones	u 3,50	Fijaciones	u 3,50

TIPOLOGÍA PARED DOBLE

Sobre ambas caras de la estructura metálica se atornillan dos placas Durlock®. Se utilizan como paredes interiores divisorias de dos viviendas o de distintos ambientes, logrando aumentar el aislamiento acústico, la resistencia al impacto y al fuego.

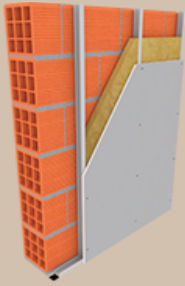


*Cada estuche de **sellador Promaseal A** de 310ml rinde 3 metros lineales. Juntas de 1cm de ancho por 1cm de profundidad.

CONSUMOS PARED DOBLE

PARED DOBLE con placa 12,5mm Estructura cada 40cm		PARED DOBLE con placa 12,5mm Estructura cada 48cm		PARED DOBLE ER/4D placa 12,5mm Estructura cada 60cm	
Placa D® 12,5 mm	m² 4,10	Placa D® 12,5 mm	m² 4,10	Placa D® ER/4D 12,5 mm	m² 4,10
Soleras 70 mm	ml 1	Soleras 70 mm	ml 1	Soleras 70 mm	ml 1
Montantes de 69 mm	ml 3	Montantes de 69 mm	ml 2,5	Montantes de 69 mm	ml 2
Tornillos T1	u 10	Tornillos T1	u 8	Tornillos T1	u 5
Tornillos T2	u 15	Tornillos T2	u 13	Tornillos T2	u 9
Tornillos T3	u 30	Tornillos T4	u 26	Tornillos T3	u 18
Cinta de papel Durlock®	ml 3,30	Cinta de papel Durlock®	ml 3,30	Cinta de papel Durlock®	ml 3,30
Masilla Durlock®	kg 1,80	Masilla Durlock®	kg 1,80	Masilla Durlock®	kg 1,80
Enduido Durlock®	ltrs 1	Enduido Durlock®	ltrs 1	Enduido Durlock®	ltrs 1
Fijaciones	u 3,50	Fijaciones	u 3,50	Fijaciones	u 3,50
PARED DOBLE con placa 15mm Estructura cada 40cm		PARED DOBLE con placa 15mm Estructura cada 48cm		PARED DOBLE ER/4D placa 15mm Estructura cada 60cm	
Placa Durlock® 15 mm	m² 4,10	Placa Durlock® 15 mm	m² 4,10	Placa D® ER/4D 15 mm	m² 4,10
Soleras 70 mm	ml 1	Soleras 70 mm	ml 1	Soleras 70 mm	ml 1
Montantes de 69 mm	ml 3	Montantes de 69 mm	ml 2,50	Montantes de 69 mm	ml 2
Tornillos T1	u 10	Tornillos T1	u 8	Tornillos T1	u 5
Tornillos T2	u 15	Tornillos T2	u 13	Tornillos T2	u 9
Tornillos T4	u 30	Tornillos T4	u 26	Tornillos T4	u 18
Cinta de papel Durlock®	ml 3,30	Cinta de papel Durlock®	ml 3,30	Cinta de papel Durlock®	ml 3,30
Masilla Durlock®	kg 1,80	Masilla Durlock®	kg 1,80	Masilla Durlock®	kg 1,80
Enduido Durlock®	ltrs 1	Enduido Durlock®	ltrs 1	Enduido Durlock®	ltrs 1
Fijaciones	u 3,50	Fijaciones	u 3,50	Fijaciones	u 3,50

TIPOLOGÍA REVESTIMIENTOS



Sobre la pared a revestir se atornillará la estructura metálica compuesta por perfiles de 35 mm u Omega. Sobre ésta estructura se atornillarán las placas Durlock®.

CONSUMOS REVESTIMIENTOS

SOBRE OMEGA, estructura c/40cm			SOBRE OMEGA, estructura c/48cm		
Placa D® 12,5 / 15 mm	m²	1,05	Placa D® 12,5 / 15 mm	m²	1,05
Tornillos T2	u	15	Tornillos T2	u	13
Cinta de papel Durlock®	ml	1,65	Cinta de papel Durlock®	ml	1,65
Masilla Durlock®	kg	0,90	Masilla Durlock®	kg	0,90
Enduido Durlock®	ltrs	1	Enduido Durlock®	ltrs	1
Perfil Omega	ml	3	Perfil Omega	ml	2,45
Fijaciones	u	8	Fijaciones	u	6
SOBRE ESTRUCTURA de 35mm c/40cm			SOBRE ESTRUCTURA de 35mm c/48cm		
Placa D® 12,5 / 15 mm	m²	1,05	Placa D® 12,5 / 15 mm	m²	1,05
Soleras 35 mm	ml	1	Soleras 35 mm	ml	1
Montantes 34 mm	ml	3	Montantes 34 mm	ml	2,50
Tornillos T1	u	10	Tornillos T1	u	8
Tornillos T2	u	15	Tornillos T2	u	13
Cinta de papel Durlock®	ml	1,65	Cinta de papel Durlock®	ml	1,65
Masilla Durlock®	kg	0,90	Masilla Durlock®	kg	0,90
Enduido Durlock®	ltrs	1	Enduido Durlock®	ltrs	1
Fijaciones	u	3,50	Fijaciones	u	3,50
Material aislante c/barr. de vap.*	m²	1,05	Material aislante c/barr. de vap.*	m²	1,05

* Según corresponda.

TIPOLOGÍA REVOQUE SECO

Las placas RS se adhieren a la superficie mediante el adhesivo RS. Éste se distribuye en pepas de 10 cm de diámetro y de 4cm de espesor ubicadas cada 30cm de distancia entre sí. Se recomienda su aplicación sobre paredes fuera de plomo o con superficie irregular.

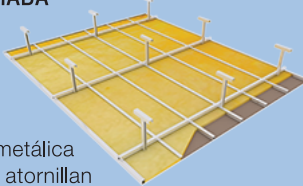


CONSUMOS REVOQUE SECO

REVOQUE SECO RS	
Placa D® Revoque Seco	m² 1,05
Adhesivo RS	u 2,7
Cinta de papel Durlock®	ml 1,65
Masilla Durlock®	kg 0,90
Enduido Durlock®	ltrs 1

TIPOLOGÍA CIELORRASOS JUNTA TOMADA

Cielorraso interior, construido sobre una estructura metálica a la cual se atornillan las placas Durlock®. Estas se unifican realizando el tomado de juntas. Se utilizan también para realizar cajones, gargantas y taparrollos.

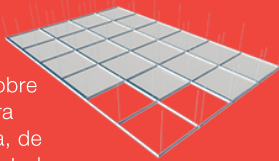


CONSUMOS CIELORRASOS JUNTA TOMADA

CIELORRASO JUNTA TOMADA	CIEL	SEMICUBIERTOS
Placa D® 9,5 / 12,5 mm	Placa D® CIEL 7 mm	Placa D® Semicubiertos
Soleras 35 mm	Soleras 35 mm	Soleras 35 mm
Montantes 34 mm	Perfil Omega	Montantes 34 mm
Tornillos T1	Tornillos T1	Tornillos T1
Tornillos T2	Tornillos T2	Tornillos T2
Cinta de papel Durlock®	Cinta de papel Durlock®	Cinta de papel Durlock®
Masilla Durlock®	Masilla Durlock®	Masilla Durlock®
Enduido Durlock®	Enduido Durlock®	Fijaciones
Fijaciones	Fijaciones	

TIPOLOGÍA CIELORRASOS DESMONTABLES

Cielorraso interior, construido sobre una estructura metálica vista, de perfiles pintados en color blanco, sobre la que se apoyan las placas Deco Durlock® Desmontables. Los mismos se utilizan como solución para ambientes que requieran un fácil acceso a las instalaciones.



CONSUMOS CIELORRASOS DESMONTABLES

DESMONTABLE 0,61 x 0,61 m	DESMONTABLE 1,22 x 0,61 m	DESMONTABLE 1,22 x 0,61 m
Placas D® Desmontables	Travesaño de 0,61 m de largo	Travesaño de 1,22 m de largo
Perimetrales (3,05 m)	Placas D® Desmontables	Placas D® Desmontables
Largueros (3,66 m)	Perimetrales (3,05 m)	Perimetrales (3,05 m)
Travesaño (1,22 m)	Largueros (3,66 m)	Largueros (3,66 m)
Travesaño (0,61 m)	Travesaño (1,22 m)	Travesaño (1,22 m)
Fijaciones	Travesaño (0,61 m)	Travesaño (0,61 m)
Alambre galv. N° 14	Fijaciones	Fijaciones
	Alambre galv. N° 14	Alambre galv. N° 14

NOTA: los datos técnicos de este documento son indicativos. Durlock S.A. mantiene la facultad exclusiva de ejercer la modificación y/o anulación de materiales, productos y/o especificaciones, sin previo aviso.

Podés realizar más cálculos en
www.durlock.com
 o descargar nuestra App!



www.durlock.com

DURLOCK®

etex
 inspiring ways of living